

BÄCKERFALTENBEUTEL - Größe 200 + 100 x 320 mm  
VORLAGE zur Gestaltung Ihres Faltenbeutels

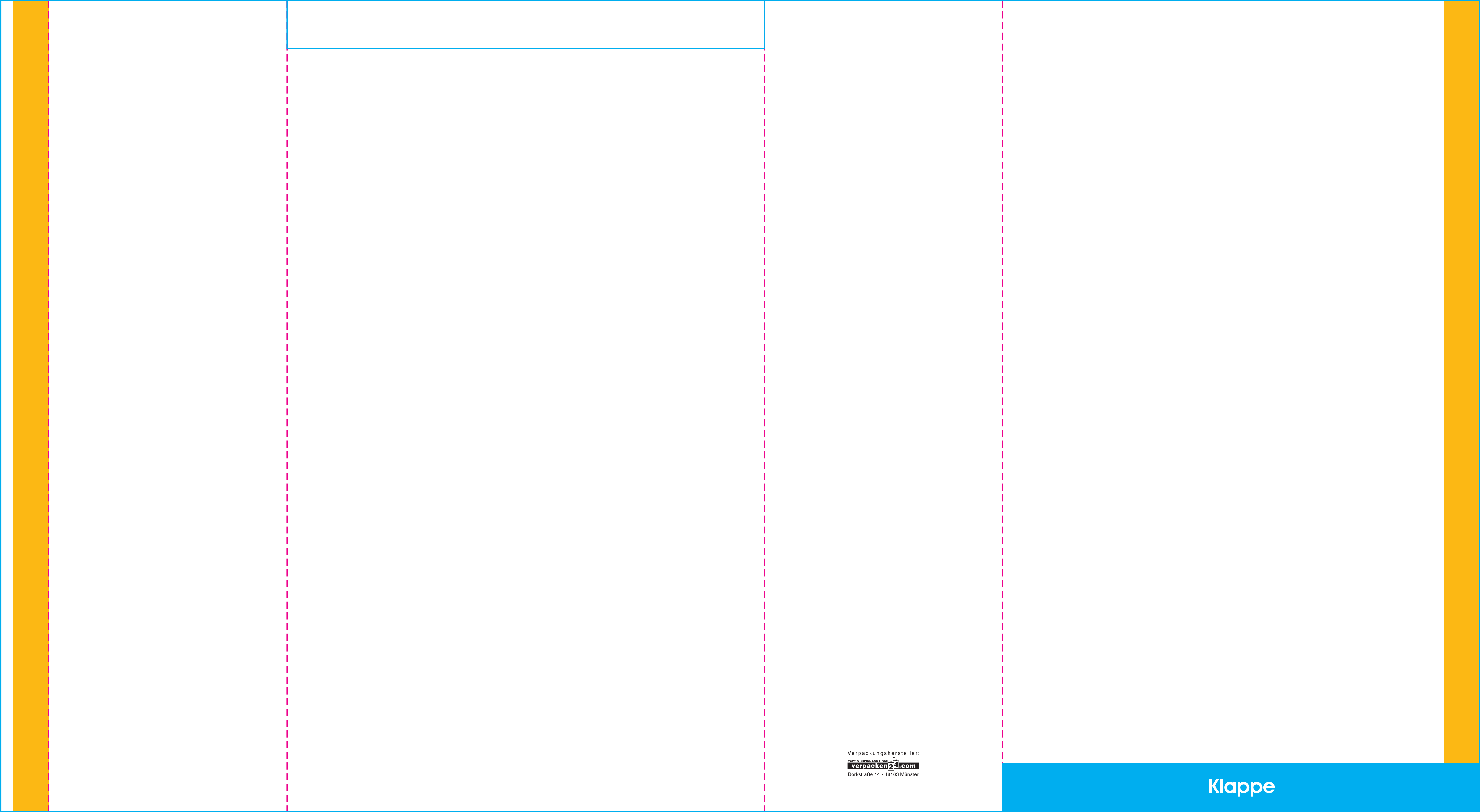
Vorderseite ca. 320 mm / Rückseite ca. 340 mm

100 mm

200 mm

100 mm

200 mm



Verpackungshersteller:  
PAPIER BRINKMANN GmbH  
verpacken24.com  
Borkstraße 14 • 48163 Münster

Klappe

Klappe

- Aufriss Beutel
- Falzlinien
- Klebenaht

Verpackungshersteller:  
PAPIER BRINKMANN GmbH  
verpacken24.com  
Borkstraße 14 • 48163 Münster

Bitte verwenden Sie für Ihre Druckvorlage ausschließlich diese Standskizze in der von Ihnen gewählten Größe. Lesen Sie vor der Dateierstellung unser Datenblatt.

Farben bitte in den jeweiligen Sonderfarben (HKS N / PMS u) anlegen. Tonwerte bitte nicht unter 7 % und möglichst nicht zwischen 90 und 90 % anlegen.

Schriften bitte in Pfade / Zeichenwege konvertieren.

Bitte keine Schnittmarken, Passermarken, Farbkontrollstreifen und Seiteninformationen einbringen.