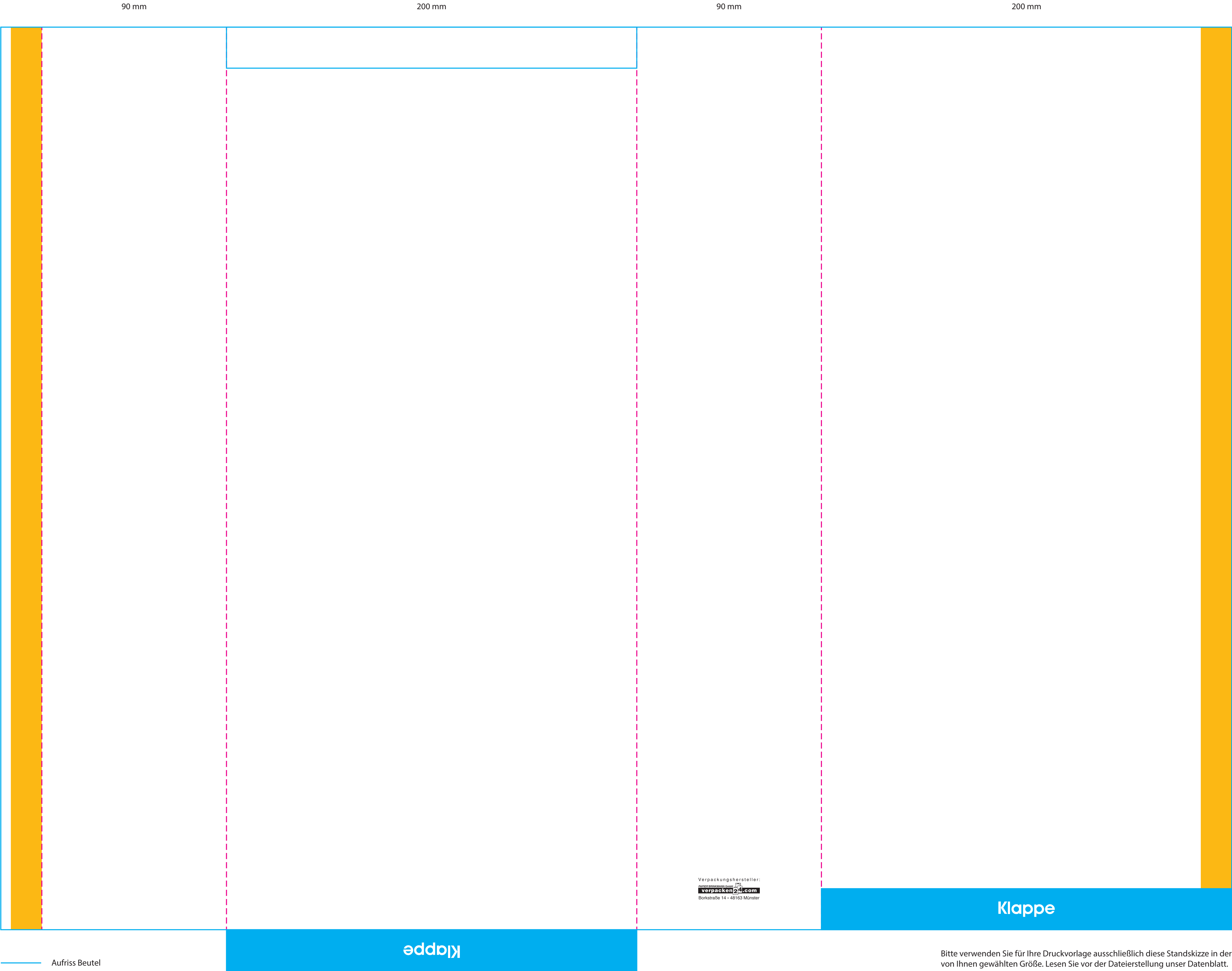


BÄCKERERFALTENBEUTEL - Größe 200 + 90 x 420 mm
VORLAGE zur Gestaltung Ihres Faltenbeutels

Vorderseite ca. 420 mm / Rückseite ca. 440 mm



- Aufriss Beutel
- Falzlinien
- Klebenaht

Bitte verwenden Sie für Ihre Druckvorlage ausschließlich diese Standskizze in der von Ihnen gewählten Größe. Lesen Sie vor der Dateierstellung unser Datenblatt.

Farben bitte in den jeweiligen Sonderfarben (HKS N / PMS u) anlegen. Tonwerte bitte nicht unter 7 % und möglichst nicht zwischen 90 und 90 % anlegen.

Schriften bitte in Pfade / Zeichenwege konvertieren.

Bitte keine Schnittmarken, Passermarken, Farbkontrollstreifen und Seiteninformationen einbringen.