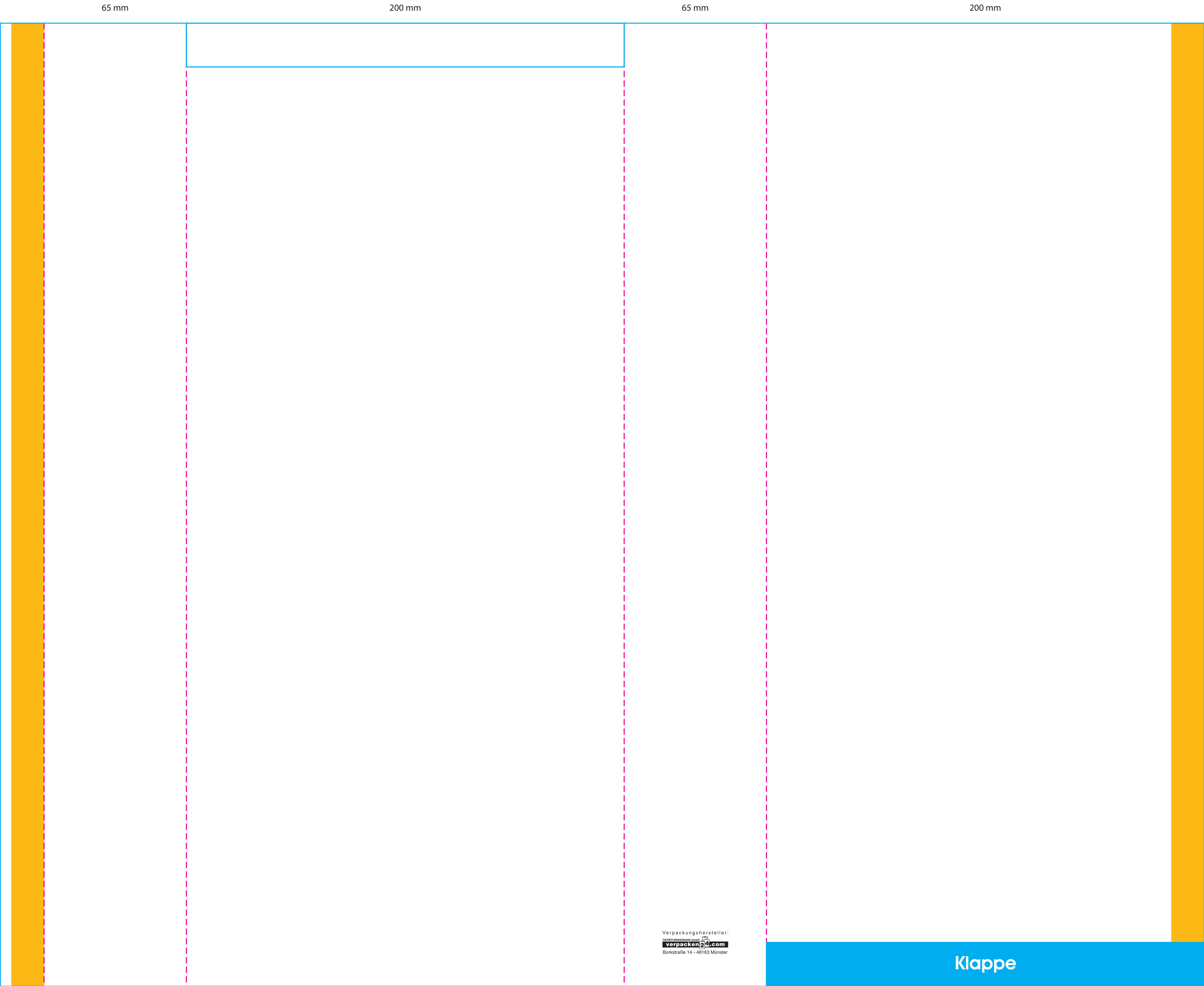


BÄCKERFALTENBEUTEL - Größe 200 + 65 x 420 mm

VORLAGE zur Gestaltung Ihres Faltenbeutels

Vorderseite ca. 450 mm / Rückseite ca. 470 mm



- Aufriss Beutel
- Falzlinien
- Klebenaht

Klappe

Bitte verwenden Sie für Ihre Druckvorlage ausschließlich diese Standskizze in der von Ihnen gewählten Größe. Lesen Sie vor der Dateierstellung unser Datenblatt.

Farben bitte in den jeweiligen Sonderfarben (HKS N / PMS u) anlegen. Tonwerte bitte nicht unter 7 % und möglichst nicht zwischen 90 und 90 % anlegen.

Schriften bitte in Pfade / Zeichenwege konvertieren.

Bitte keine Schnittmarken, Passermarken, Farbkontrollstreifen und Seiteninformationen einbringen.