



Datenblatt

Hartpapierbecher, **doppelwandig**

Getränkebecher für Heißgetränke, **doppelwandig**

Hartpapierbecher für Heißgetränke oder kalte Getränke, lebensmittelecht, einwandig, mit matter oder glänzender Oberfläche und PE-Beschichtung. Nicht geeignet für alkoholische oder isotonische Getränke. Außen mit einem 4-farbigen Offsetdruck versehen.

Kaffebecher

mit Ihrem individuellen Offset-Werbedruck

Tipps zur Erstellung und Übermittlung Ihrer Druckdaten

Vorlagen

Bitte verwenden Sie nur die von uns zur Verfügung gestellten Standskizzen. Verändern Sie diese bitte nicht und entfernen Sie bitte auch keine Elemente aus der Standskizze. Das Druckbild fügen Sie bitte nur in die Ebene „Artwork layer“ ein.

Grundsätzliches

Logos, Bilder, Texte sollten nicht über die Klebnaht an den Seiten gehen, da hier ein Versatz in Höhe und Breite möglich ist. Hintergrundbilder und Flächen sollten jeweils bis an den Rand der Beschnittmaske, aber nicht darüber angelegt werden.

Farben

Daten bitte ausschließlich im Farbraum CMYK ausgeben! Andere Farbräume wie RGB bzw. Sonderfarben, wie Pantone werden von uns nachträglich in den Farbraum CMYK konvertiert, was zu einer veränderten Farbwiedergabe führen kann!

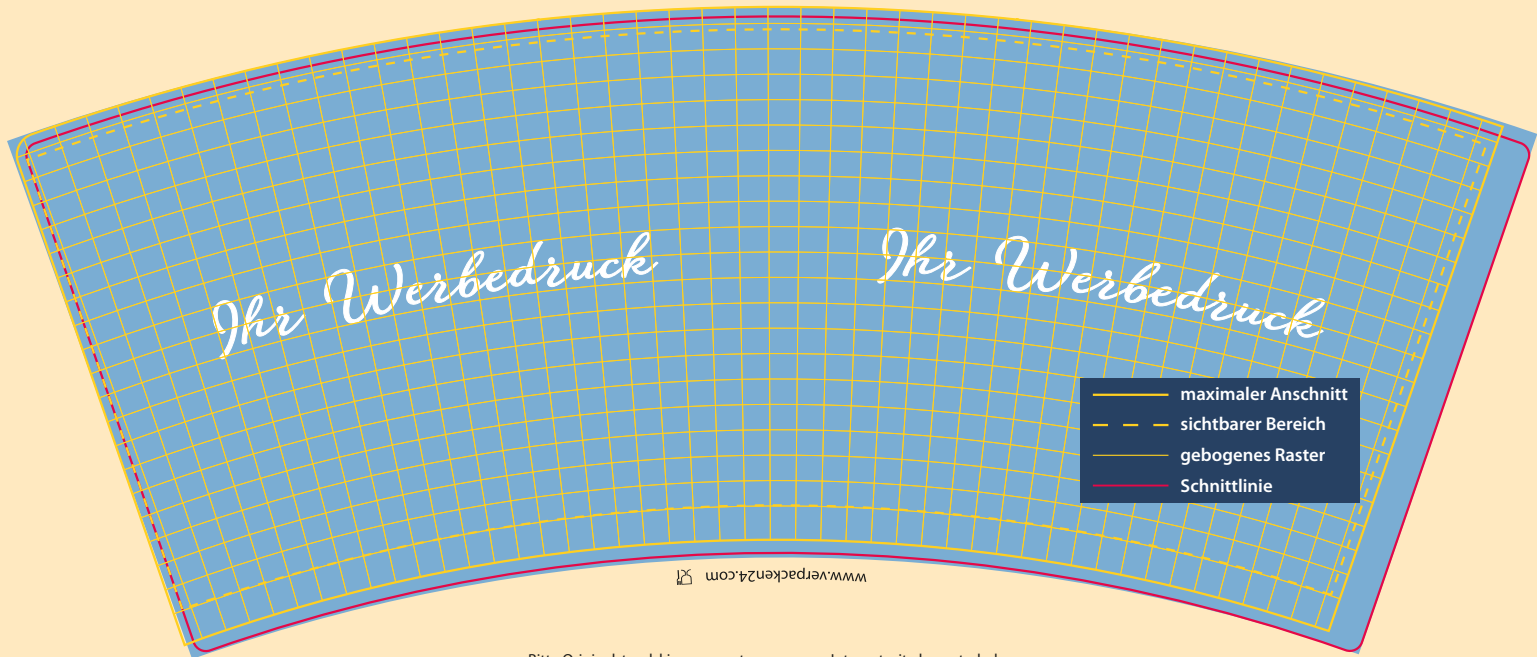
Texte und Linien

Positive Schriften bitte mind. in der Größe 5 pt, negative Schriften mind. 6 pt. Schriften bitte in Pfade konvertieren. Texte farblich möglichst nicht rastern. Positive Linien bitte mind. 0,3 pt und negative Linien mind. 0,5 pt stark anlegen.

Dateistellung

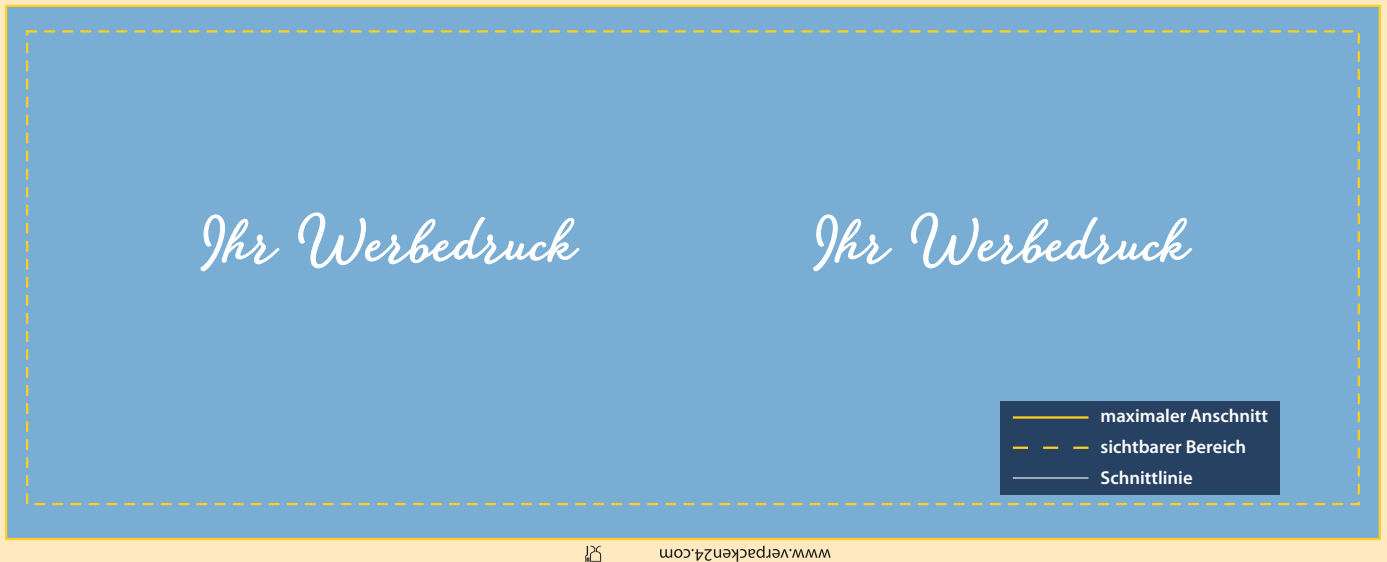
Daten bitte ausschließlich im PDF Format erzeugen. Weitere Details auf der Folgeseite. Objekte bitte einbetten. Keine Schnittmarken, oder Farbbalken, o. ä. einbringen! Daten bis 50 MB an druck@verpacken24.com darüber per FTP senden.

Gebogene Standskizze für doppelwandige Hartpapierbecher



Bitte Originalstandskizze separat von unserer Internetseite herunterladen.

Rechteckige Standskizze für doppelwandige Hartpapierbecher



Bitte Originalstandskizze separat von unserer Internetseite herunterladen.

- Für Ihre Druckdaten muss ausschließlich unsere Standskizze rechteckig oder gebogen verwendet werden!
- Daten bitte nur im PDF Format übermitteln. Diese bitte ohne Schnittmarken, Farbbalken, Dateiinfo, o. ä..
- Dateigröße der Skizze bitte nicht verändern. Bitte die Technische Ebene nicht entfernen.
- Bitte die Schnittlinie „CUT“ bzw. Farbe „CUT“ nicht entfernen oder umbenennen.
- Die Entwürfe müssen in Originalgröße erstellt werden. Die Größe der Standskizze darf nicht verändert werden.
- Der maximale Farbauftrag per Punkt darf 280 Prozent nicht übersteigen. Der minimale Tonwert muss 5 Prozent betragen.
- Die Auflösungen von Bildern, Bitmaps sollte in Originalgröße 300 dpi und nicht unter 250 dpi betragen. Bitte keine .gif, .bmp, .png Formate.
- Alle Schriften müssen vor der Erstellung der PDF Datei in Pfade / Kurven / Zeichenwege konvertiert werden! Min. 5 pt positiv, 6 pt negativ.
- Es dürfen keine Objekte außerhalb der Fläche maximaler Anschnitt (bleed zone) liegen.
- Um ein möglichst tiefes Schwarz zu erzielen empfehlen wir die folgende Tonwerte der Eurokala: C 45 %, M 45 %, Y 45 %, K 100 %.
- Alle Sonderfarben müssen in Euroskalafarben umgewandelt werden. Für das Ergebnis der Umwandlung übernehmen wir keine Verantwortung.
- Der Offsetdruck erfolgt nach ISO 12647-2 Standard. Je nach Papier (matt, glänzend) fallen die Druckfarben unterschiedlich aus!
- Unsere Dateiprüfung umfasst nur die Druckbarkeit. Wir prüfen nicht, ob das Druckbild im Bereich der Klebnaht passt.
- Sollten Sie weitergehende Fragen zur Dateistellung haben, so kontaktieren Sie uns unter druck@verpacken24.com.
- Dateistellung bis 50 MB per eMail an druck@verpacken24.com. Darüber hinaus nach Absprache.