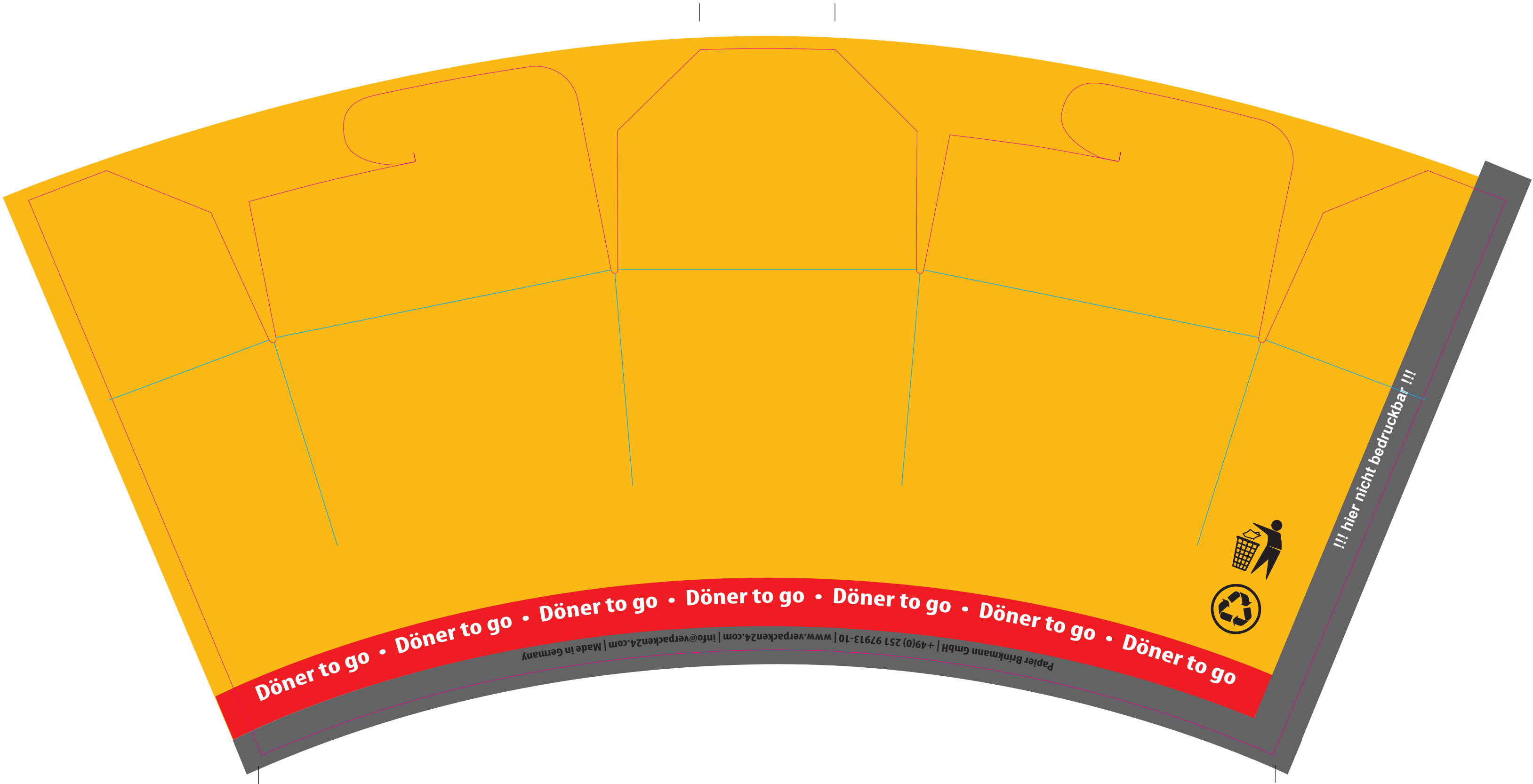


DÖNERBOX, groß, 710 ml

VORLAGE zur Gestaltung Ihrer Dönerbox



- Aufriss Seiten der Box
- Berei Verschluss
- Druckbereich, max., mit Anschnitt

Bitte verwenden Sie für Ihre Druckvorlage ausschließlich diese Standskizze in der von Ihnen gewählten Größe. Lesen Sie vor der Dateierstellung unser Datenblatt.

Farben bitte in den jeweiligen Sonderfarben (HKS N / PMS u) anlegen. Tonwerte bitte nicht unter 7 % und möglichst nicht zwischen 90 und 90 % anlegen.

Schriften bitte in Pfade / Zeichenwege konvertieren.

Bitte keine Schnittmarken, Passermarken, Farbkontrollstreifen und Seiteninformationen einbringen.